

Fișa tehnică

TP652

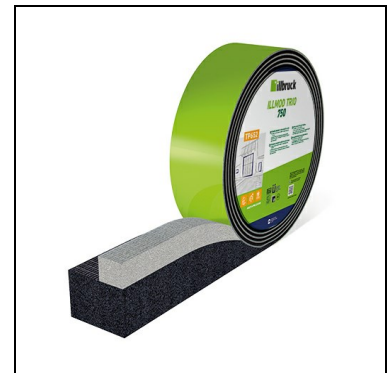
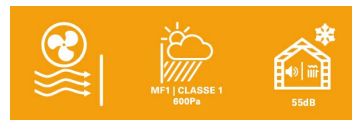
ILLMOD TRIO 750

illmod Trio +

18-03-2025 / V 2

Descriere

Spumă poliuretanică moale cu pori deschiși impregnată cu rășină sintetică ignifugă. O bandă suplimentară integrată asigură etanșeitatea crescută a acesteia în interiorul benzii.



Caracteristici și beneficii

- pentru montajul rapid al ferestrelor
- utilizare pentru o gamă largă de rosturi
- montaj rapid independent de temperatură
- ideal pentru rosturi de dilatare

Scopul utilizării

illmod Trio+ este deja a doua generație de benzi de etanșare complexe care îndeplinesc cele mai înalte cerințe de etanșare de calitate, durabilă și rapidă a îmbinărilor. În plus, este un produs care nu conține și nu degajă substanțe și emisii dăunătoare. Comparativ cu varianta originală, banda a suferit modificări de formă, ceea ce a condus la o utilizare mai largă pentru îmbinările din construcții: construcție pasivă și cu consum redus de energie, construcție convențională, reconstrucție, izolarea rosturilor.

Împachetare

Banda este livrată precomprimată în role cu dimensiunile XS, S, M, L, XL pentru îmbinări de la 6 la 66 mm.

Culoare disponibilă

Antracit și gri (banda de pas)

Termen de valabilitate

9 luni

Depozitare

A se depozita rolele pe orizontală în cutie originală între +10°C și 20°C în condiții uscate, și a se evita de razele soarelui. Resigilați împachetarea între utilizări pentru a evita expansiunea în timpul stocării.

Fișa tehnică

TP652

ILLMOD TRIO 750

Informații tehnice

Clasificarea produsului	DIN 4102	B1, greu inflamabil
Rezistența la ploaia batantă	EN 1027	Cerintele standardului DIN sunt respectate pentru dimensiunea imbinarilor date, asigurand minim 600Pa
Clasa de expunere pentru benzile din spumă impregnată	DIN 18542	MF1
Permeabilitatea aerului	DIN 18542	$a < 0,1 \text{ m}^3 / [\text{h} \cdot \text{m}^2 \cdot (\text{daPa})^{2/3}]$
Conductivitatea termică	DIN EN 12667	$\lambda 10 < 0.048 \text{ W/m/K}$
Izolare fonică	DIN EN 717-1	41 db reducere de zgomot, 58 db placat pe o parte, crescand la 61 db daca etansam pe interior si exterior cu SP525
Rezistența Uv	DIN 18542	dat
Valoare U: Adâncimea construcției ferestrei 60 mm		0,8 W/(m ² ·K)
Valoare U: Adâncimea construcției ferestrei 70 mm		0,7 W/(m ² ·K)
Valoare U: Adâncimea construcției ferestrei 80 mm		0,6 W/(m ² ·K)
Valoarea Sd	DIN EN ISO 12572	< 0,5 m
Gradientul de presiune a vaporilor de apă		interior mai dens pentru banda de trecere
Compatibilitate cu materialele de construcție	DIN 18542	Cerintele din standardul DIN EN sunt respectate pentru clasa MF1, compatibilitatea cu plastifianți și solvenți trebuie testat.
Temperatura de serviciu		-30°C până la +80°C
Temperatura de depozitare		+1°C până la +20°C
Certificări	GEV	EC 1 PLUS
Selectare bandă		Banda trebuie aleasa in asa fel incat latimea rolei(adancimea rostului) este cel putin egal cu grosimea benzii(latimea rostului). Pentru aplicatii inafara acestei instructiunii, consultati reprezentantii nostri.

Preparare

Principiul montajului

Banda multifuncțională de etanșare a rostului înlocuiește trei produse de etanșare cu unul singur.

Înainte de a monta fereastra, illmod Trio+ este lipit pe trei laturi ale ferestrei și introdus împreună cu fereastra în golul din perete.

Partea pervazului ferestrei trebuie etanșată în mod tradițional cu folii de fereastră și spumă monocomponentă.

Fereastra se montează în mod standard.

Sigilați colțurile cu illbruck SP025.

Pentru fixarea ferestrei în gol, utilizați elemente de ancorare.

După expandarea benzii în rost, acesta este sigilat.

Instrumente de aplicare necesare.

Sunt necesare o ruletă, o foarfecă sau un cutter.

Aplicație

După determinarea adâncimii și lățimii îmbinării, selectați dimensiunea benzii conform tabelului.

Îndepărtați praful, murdăria și mortarul din golul din perete.

În zona etanșării rosturilor, este necesară nivelarea zidăriei cu mortar, în special în cazul armăturilor de zidărie P + D etc.

Curățați rama ferestrei cu AA404.

Fișa tehnică

TP652

ILLMOD TRIO 750

După deschiderea rolei, tăiați capătul supracomprimat.

Lipiți banda cu partea autoadezivă pe cadrul curățat.

Introduceți fereastra în gol. Pentru lățimile mici ale rosturilor este recomandată umezirea benzii.

Asigurați-vă că partea cu banda gri deschis este orientată spre interiorul încăperii.

Utilizare ca „tampon de injecție” - obiectul unei cereri de brevet

Conform standardului de Ferestre și uși exterioare – Instrucțiuni de montaj, este necesar să se transfere forțele de la ferestrele montate în căptușeală prin intermediul distanțierilor la structură.

Aplicabilitatea adezivului de montaj SP351 ca distanțier cu rezistență la compresiune suficientă a fost evaluată printr-un test de componente la ift Rosenheim (raportul de testare 14-001437-PR01).

Șaiba are, printre altele, o funcție de întărire și are un efect pozitiv împotriva acțiunii verticale și orizontale a greutatei proprii a structurii și a sarcinii de presiune și a aspirației vântului. În locurile în care urmează să fie montate distanțierele laterale și superioare, decupați triunghiul isoscel cu foarfece și umpleți complet triunghiul cu adeziv SP351 după montare înainte de a monta fereastra în garnitură (de exemplu, ilmod TP652 Trio +).

Vă rugăm să rețineți

Banda a rostului este conectată la capăt în colțuri. Tăiați benzile astfel încât să existe suficiente suprapuneri în colțuri și benzile să se preseze ușor una peste cealaltă. Completați orice scurgeri vizibile cu SP025. Încărcați rolele rămase în cutii închise pentru a preveni rularea laterală. Banda nu trebuie să intre în contact cu substanțe chimice care conțin solvenți sau substanțe agresive. Dacă banda nu este introdusă în rost min. 2 mm pot apărea, în unele cazuri, modificări negative la etanșeitatea benzii. Dacă trebuie să sigilați rosturile care sunt aliniate cu planul exterior al fațadei, contactați-ne și consultați detaliile. Rata de expansiune a benzii depinde de temperatura ambientă. La temperaturi scăzute sau negative, poate dura mai multe ore pentru a umple/sigila complet rostul. Cu toate acestea, nu este vorba despre un defect al produsului. Pentru a accelera expansiunea, depozitați banda la caldură sau încălziți materialul cu aer cald după aplicare. Când banda încorporată este încărcată mecanic cu abraziune etc., materialul se poate sfărâma la suprafață. Nu sunt însă afectate negativ funcționalitatea produsului și etanșeitatea la apă, elasticitatea, stabilitatea la UV și proprietățile termice. Este doar un aspect estetic.

Îmbinări și bandă de acoperire

Este posibil ca diverse materiale ca de ex. scândura sau tencuiala să acopere banda. Tencuiala sau plăcile trebuie fixate permanent pe căptușeală și grosimea lor trebuie să acopere lățimea totală a rostului până la cadrul ferestrei. Curățarea rostului de dilatare numai cu un strat subțire de tencuială, atunci când se formează așa-numitele oglinzi, duce de obicei la formarea de fisuri între stratul de tencuială și fereastra sau direct la crăparea tencuiei de pe bandă sau în contact cu căptușeala.

Evitați infiltrarea apei de ploaie la materialele adiacente. Lemnul netratat sau suprafețele absorbante și poroase trebuie tratate prin impregnare înainte de aplicarea benzii.

Garanție

Informațiile de mai sus sunt furnizate ca atare. Ne rezervăm dreptul de a schimba oricând rețeta produsului nostru.

Cumpărătorul ar trebui să solicite cele mai actualizate informații despre produsul menționat mai sus. Nu controlăm procesul de aplicare, nici condițiile în care acesta se desfășoară și, prin urmare, utilizatorul este responsabil pentru acesta. Nu ne asumăm nicio răspundere cu privire la efectele ce decurg din această fișă tehnică. Livrările sunt guvernate exclusiv de condițiile noastre generale de livrare și plată. Cea mai recentă versiune a Fișei de Securitate poate fi găsită pe

Fișa tehnică

TP652

ILLMOD TRIO 750

www.illbruck.com

Măsurile de securitate

Înainte de a utiliza produsul, trebuie citită și înțeleasă fișa cu date de securitate. Cea mai recentă versiune a Fișei de Siguranță poate fi accesată pe www.illbruck.com

Suport tehnic

La cerere, tehnologia aplicației Tremco CPG este disponibilă la +40 749 045 071 în orice moment.

Certificare

